

# Barcode- en magneetstriplezer voor Latitude 12 Robuuste tablet



# Opmerkingen, voorzorgsmaatregelen, en waarschuwingen



**OPMERKING:** Een OPMERKING duidt belangrijke informatie aan voor een beter gebruik van de computer.



**WAARSCHUWING:** EEN WAARSCHUWING duidt potentiële schade aan hardware of potentieel gegevensverlies aan en vertelt u hoe het probleem kan worden vermeden.



**GEVAAR:** Een GEVAAR-KENNISGEVING duidt op een risico op schade aan eigendommen, lichamelijk letsel of overlijden.

**Copyright © 2015 Dell Inc. Alle rechten voorbehouden.** Dit product wordt beschermd door wetgeving op het gebied van auteursrecht en intellectueel eigendom binnen en buiten de VS. Dell™ en het Dell-logo zijn merken van Dell Inc. in de Verenigde Staten en/of andere rechtsgebieden. Alle overige merken en namen in dit documenten kunnen merken zijn van hun respectieve bedrijven.

2015 - 10

Ver. A00

# Inhoudsopgave

<b>1 Inleiding.....</b>	<b>4</b>
<b>2 Unieke functies .....</b>	<b>5</b>
<b>3 Snelle installatie.....</b>	<b>7</b>
Functieoverzicht.....	7
<b>4 Installatie van het stuurprogramma.....</b>	<b>9</b>
<b>5 Technische specificaties .....</b>	<b>12</b>
<b>6 Contact opnemen met Dell.....</b>	<b>13</b>

# Inleiding

De **barcode- en magneetstriplezer voor Latitude 12 Robuuste Tablet** is een nieuwe generatie imaging systeem die ongeëvenaarde prestaties biedt voor bijna alle typen gegevens - van 1D- en 2D barcodes tot foto's en doorzoekbare en bewerkbare legal, letter, A4, A5-documenten en magneetstrips

## Unieke functies

### Barcodescanner

De geavanceerde technologie van de barcodescanner ontlast een deel van de verwerking naar de bron van de afbeelding - de scan-engine zelf - waardoor onnodige vertraging wordt verminderd en gegevens sneller worden vastgelegd. Deze unieke aanpak helpt bedrijven binnen bijna alle branches de gebruikerproductiviteit en bedrijfsefficiëntie te verbeteren.

Voornaamste functies van de barcodescanner:

- **Ondersteuning voor MIPI en parallele interfaces:** vermindert integratietijd en -kosten door onderdelen weg te laten
- **Uitgebreide mogelijkheden voor vastleggen van gegevens:** 1D- en 2D-barcodes vastleggen in milliseconden, van foto's met een hoge resolutie tot documenten in letter-, legal-, A4- en A5-formaat die worden volledig doorzoekbaar en bewerkbaar zijn
- **Uitzonderlijk werkbereik:** gegevens vastleggen van meer dan 92 cm (36 inch) weg
- **Extra breed gezichtsveld:** grote barcodes en meerdere barcodes kunnen eenvoudig van dichtbij worden gelezen
- **Uitzonderlijke bewegingstolerantie:** biedt uitzonderlijke scansnelheid op alle barcodes en verhoogt doorvoer en productiviteit in vrijwel elke toepassing
- **Geavanceerd vastleggen van documenten:** met geavanceerde intelligent documentregistratietechnologie kunt u eenvoudig documenten vastleggen die zeer leesbaar en doorzoekbaar zijn. Met één klik van de knop bepaalt deze intelligente software wanneer de omstandigheden geschikt zijn om een beeld van de hoogste kwaliteit vast te leggen, zodat dit geen giswerk meer is voor de gebruikers.

### Magneetstriplezer

De magneetstriplezer is een magnetische registrerende, media validerende en fraudebestendige beveiligingsmodule voor digitale identificatie en verificatie-architectuur waarmee klanten en hun persoonlijke gegevens worden beveiligd.

Voornaamste functies van de magneetstriplezer:

- **Sterke codering:** door middel van codering worden de gegevens die worden gewist, versleuteld, waardoor directe bescherming wordt geleverd.
- **Valsgelddetectie:** de magneetstriplezer waarborgt betrouwbare kaarthoudergegevens door middel van een succesvolle identificatie van de unieke functies van de kaart en door de authenticiteit te bewijzen.
- **Fraudeherkenning:** herkent frauduleuze kaarthoudergegevens en garandeert dat transacties alleen worden uitgevoerd met behulp van betrouwbare, ongewijzigde kaarthouderinformatie.
- **Gegevensrelevantie en -integriteit:** valideert de relevantie en integriteit van de kaarthoudergegevens die zijn verzameld door een kaart te vegen of in te steken. Om te weten dat de gegevens vers is, ondersteunt de lezer zelf wederzijdse verificatie, sessiebeheer en verificatie van de gegevensintegriteit.

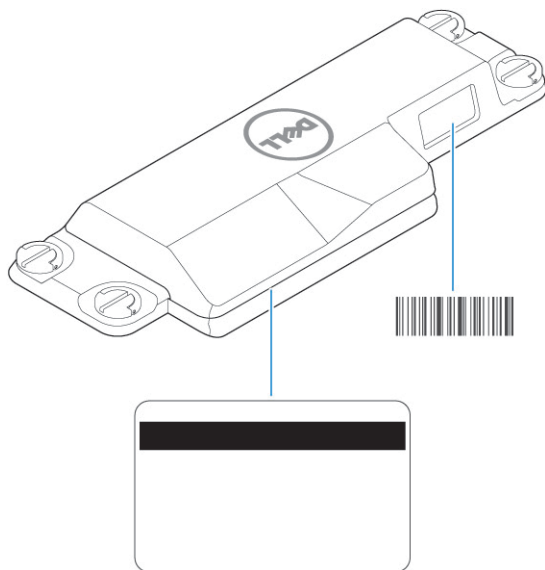
- **Veilig tokeniseren:** ondersteunt veilig tokeniseren zodat gebruikers niet de feitelijke PAN-gegevens op hun hostsysteem hoeven op te slaan.
- **Dynamische digitale identificatie:** biedt gegevensveroudering of automatisch verval door dynamische verificatietransactiewaarden te genereren die met elke veeg van een kaart veranderen. Deze methode garandeert dat de trackgegevens van de kaarthouder legitiem zijn - en dat deze niet zijn verkregen van een inbreuk of van een illegale kaart.
- **Apparaatverificatie/Hostverificatie:** de magneetstriplezer kan worden geconfigureerd om een host te verifiëren vóór verzending van de gecodeerde kaartgegevens.



**OPMERKING:** De robuuste tablet maakt gebruik van de Zebra SE-4750 scanengine. Raadpleeg dit modelnummer in de documenten voor *geavanceerde gegevensopmaak en barcodescannerconfiguratie* op [www.dell.com/support](http://www.dell.com/support)


# Snelle installatie

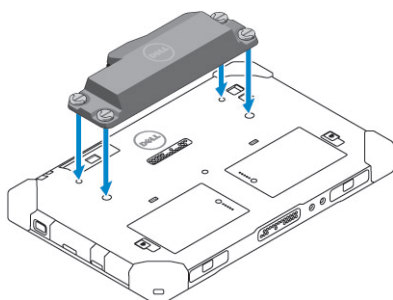
## Funcctieoverzicht



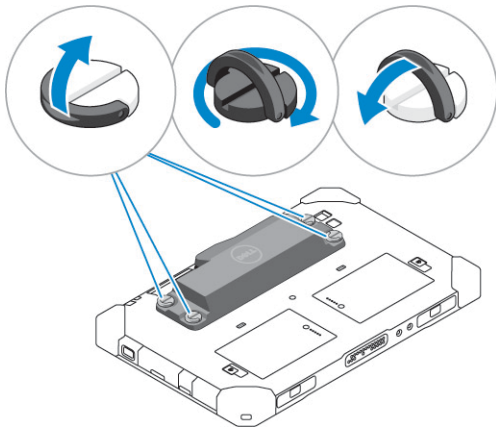
De barcode- en magneetstriplezer voor Latitude 12 Robuuste tablets is een plug-and-play-apparaat en is zeer eenvoudig te installeren. Alles wat u hoeft te doen is:

1. de tablet omdraaien en de schroeven uitlijnen met de openingen in de achterzijde van de tablet.

 **OPMERKING:** De scanner is ontworpen voor de dockingpoort aan de achterzijde van de tablet.



2. de handgrepen van de schroef omhoog tillen en de vier schroeven aandraaien.



3. De scanner is nu gereed voor installatie van het stuurprogramma.



# Installatie van het stuurprogramma

- Als u de stuurprogramma's wilt installeren, gaat u naar [www.dell.com/support](http://www.dell.com/support) en voert u de servicetag van de laptop in om alle stuurprogramma's en downloads te zien die beschikbaar zijn voor uw laptop.

The screenshot shows the Dell Support website with the following elements:

- Navigation tabs: Product support, Top resources, Orders & support requests.
- Header link: [How to fix a computer that won't turn on or start windows](#)
- Text: "If you have questions about Office 2013 and Office 365, this article will help you find the answers. [Office 2013 frequently asked questions](#)"
- Section: "Identify the product you need to support"
- Three main options:
  - Auto-detect your product.** Includes a "Detect Product" button and a laptop icon with a magnifying glass.
  - Enter a Service Tag or Express Service Code.** Includes a text input field with "ABCD123 or 1234567890", a "Submit" button, a barcode icon with "ABCD123", and text: "Both product IDs are located on the back or bottom of your device. [See details](#)". A red arrow points to the input field.
  - Browse for a product.** Includes icons for a monitor, tower PC, and laptop, and a "View products" link with a circular arrow icon.


- U kunt ook handmatig naar de stuurprogramma's zoeken door te klikken op **Producten tonen** (a) en naar **Latitude** (b) te gaan en het Latitude-model te selecteren (c).

This screenshot is identical to the one above, but with a red arrow pointing to the "View products" link in the "Browse for a product" section.

Identify the product you need to support


Auto-detect your product.

Detect Product




Enter a Service Tag or Express Service Code.

Submit



Both product IDs are located on the back or bottom of your device. See details

Browse for a product.



[View products](#)

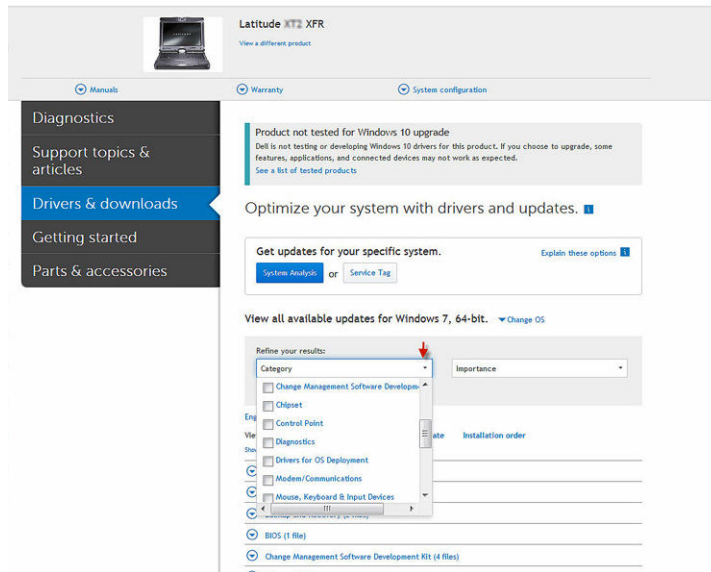
Select a product / Laptops

- |                            |                                |  |                     |
|----------------------------|--------------------------------|--|---------------------|
| <a href="#">Adamo</a>      | <a href="#">Inspiron</a>       | <a href="#">Precision Mobile Workstation</a> | <a href="#">XPS</a> |
| <a href="#">Alienware</a>  | <a href="#">Latitude</a>       | <a href="#">Studio</a>                       |                     |
| <a href="#">Chromebook</a> | <a href="#">Legacy Systems</a> | <a href="#">Vostro</a>                       |                     |

Select a product / Laptops / Latitude

- |   |                                |                                     |                                     |
|---|--------------------------------|-------------------------------------|-------------------------------------|
| <a href="#">C/Dock Expansion Station</a>        | <a href="#">Latitude C640</a>  | <a href="#">Latitude D810</a>       | <a href="#">Latitude E6440</a>      |
| <a href="#">C/Dock II Expansion Station</a>     | <a href="#">Latitude C800</a>  | <a href="#">Latitude D820</a>       | <a href="#">Latitude E6500</a>      |
| <a href="#">C/Port APR</a>                      | <a href="#">Latitude C810</a>  | <a href="#">Latitude D830</a>       | <a href="#">Latitude E6510</a>      |
| <a href="#">C/Port II APR</a>                   | <a href="#">Latitude C840</a>  | <a href="#">Latitude E4200</a>      | <a href="#">Latitude E6520</a>      |
| <a href="#">Latitude 10</a>                     | <a href="#">Latitude CP</a>    | <a href="#">Latitude E4300</a>      | <a href="#">Latitude E6530</a>      |
| <a href="#">Latitude 100L</a>                   | <a href="#">Latitude Cpi</a>   | <a href="#">Latitude E4310</a>      | <a href="#">Latitude E6540</a>      |
| <a href="#">Latitude 10e ST2E</a>               | <a href="#">Latitude CPi A</a> | <a href="#">Latitude E5250/5250</a> | <a href="#">Latitude E7240</a>      |
| <a href="#">Latitude 110L</a>                   | <a href="#">Latitude CPi R</a> | <a href="#">Latitude E5400</a>      | <a href="#">Latitude E7250/7250</a> |
| <a href="#">Latitude 12 Rugged Extreme 7204</a> | <a href="#">Latitude CPt</a>   | <a href="#">Latitude E5410</a>      | <a href="#">Latitude E7440</a>      |
| <a href="#">Latitude 12 Rugged Tablet 7202</a>  | <a href="#">Latitude CPt S</a> | <a href="#">Latitude E5420</a>      | <a href="#">Latitude E7450</a>      |
| <a href="#">Latitude 120L</a>                   | <a href="#">Latitude CPt V</a> | <a href="#">Latitude E5420M</a>     | <a href="#">Latitude L400</a>       |
| <a href="#">Latitude 13</a>                     | <a href="#">Latitude CPv H</a> | <a href="#">Latitude E5430</a>      | <a href="#">Latitude LM</a>         |

3. Klik op **Stuurprogramma's & downloads** en selecteer vervolgens de stuurprogramma's voor de scanner in de vervolgkeuzelijst in **Categorie**.



4. Download de stuurprogramma's naar uw lokale schijf en klik op het zip-bestand om te installeren.
5. De barcode- en magneetstriplezer voor Latitude 12 Robuuste Tablet is nu klaar voor gebruik.

# Technische specificaties

**Tabel 1. FYSIEKE EIGENSCHAPPEN**

Afmetingen	202 mm (l) x 75 mm (b) x 26 mm (h)
Gewicht	153 gram

**Tabel 2. DECODEERBEREIK**

	<b>Nabij</b>	<b>Ver</b>
3 mil Code	2,8 in./7,1 cm	6,2 in./15,8 cm
5 mil Code	2,3 in./5,8 cm	8,7 in./22,1 cm
5 mil PDF417	3,0 in./7,6 cm	8,1 in./20,6 cm
6,67 mil PDF417	2,2 in./5,6 cm	10,6 in./26,9 cm
10 mil DataMatix	2,4 in./6,1 cm	10,6 in./26,9 cm
100% UPCA	1,6* in./4,1* cm	23,0 in./58,4 cm
15 mil Code 128	2,4* in./6,1* cm	25,2 in./64,0 cm
20 mil Code 39	1,6* in./4,1* cm	36,3 in./92,2 cm

\*Gezichtsveld beperkt


**Tabel 3. WET- EN REGELGEVING**

Laserclassificatie	Bestemd voor gebruik in CDRH-klasse II/IEC 825 klasse 2 apparaten
Elektrische veiligheid	Door UL, VDE en CU erkend laseronderdeel
Omgeving	Conform RoHS

**Opmerkingen betreffende wet- en regelgeving**

Raadpleeg voor aanvullende informatie over regelgeving de startpagina over naleving van de wet op [www.dell.com: www.dell.com/regulatory\\_compliance](http://www.dell.com: www.dell.com/regulatory_compliance).

## Contact opnemen met Dell

 **OPMERKING:** Als u geen actieve internetverbinding hebt, kunt u de contactgegevens vinden op de factuur, de pakbon of in de productcatalogus van Dell.

Dell biedt diverse online en telefonische ondersteunings- en servicemogelijkheden. De beschikbaarheid verschilt per land en product en sommige services zijn mogelijk niet beschikbaar in uw regio. Wanneer u met Dell contact wilt opnemen voor vragen over de verkoop, technische ondersteuning of de klantenservice:

1. Ga naar **Dell.com/support**.
2. Selecteer uw ondersteuningscategorie.
3. Zoek naar uw land of regio in het vervolgkeuzemenu **Choose a Country/Region (Kies een land/regio)** onderaan de pagina.
4. Selecteer de gewenste service- of ondersteuningslink.